



— UNESCO CHAIR —
**Global Health
& Education**

Υποστήριξη της υγείας των εφήβων
Βάλτε τους τροχούς της αλλαγής σε κίνηση



Υποστήριξη της υγείας των εφήβων: Μηχανισμοί αλλαγής

- 'Λύση'
- Μία μόνο προτεραιότητα μεταξύ πολλών άλλων
- Οι μεταρρυθμίσεις ή τα προγράμματα που εφαρμόζονται χωρίς να ενδιαφέρονται για την ενσωμάτωσή τους στην ποικιλομορφία των επαγγελματικών πλαισίων είναι καταδικασμένα να αποτύχουν αν οι στρατηγικές δεν βασίζονται σε μια θεωρία αλλαγής των επαγγελματικών πρακτικών, δεδομένου ότι οι βασικοί παράγοντες δεν είναι τα χαρακτηριστικά των προγραμμάτων αλλά τα **κίνητρα και η δράση των επαγγελματιών, των ακτιβιστών, των συνδικαλιστών, των τοπικών ιατρικών νόραξης πολιτικής**



Ένα παράδειγμα επιτυχημένης διαδικασίας

- Μελέτη της ανάπτυξης μιας διατομεακής πολιτικής για την προαγωγή της υγείας στη Νέα Καληδονία
- Εστίαση στην προαγωγή της υγείας στα σχολεία από το 2016 έως το 2019
- Ανάλυση με βάση το μοντέλο πολλαπλών ροών του Kingdon προσαρμοσμένο για τη δημόσια υγεία
- Στόχος: Προσδιορισμός των προϋποθέσεων για την ανάπτυξη μιας τέτοιας πολιτικής σε εδαφικό επίπεδο



Ένα παράδειγμα επιτυχημένης διαδικασίας

- Η σύγκλιση των 3 ροών άνοιξε ένα παράθυρο πολιτικής το 2016:
 - Ροή προβλημάτων: Αύξηση της ευαισθητοποίησης των νέων σε θέματα υγείας
 - Ροή πολιτικής: ΚΚ και τμήμα εκπαίδευσης του ΠΟΥ
 - Πολιτικό ρεύμα: Συναίνεση μεταξύ διαφορετικών πολιτικών ομάδων
- Ανάδυση πολιτικών επιχειρηματιών στους τομείς της υγείας και της εκπαίδευσης
- Διατομεακή συνεργασία μεταξύ των υπουργείων Υγείας και Παιδείας



Ένα παράδειγμα επιτυχημένης διαδικασίας

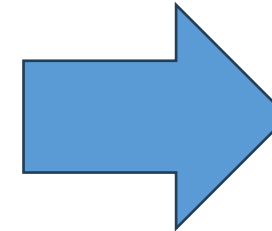
- Το παράθυρο πολιτικής επέτρεψε την προώθηση διατομεακών εργασιών για την προαγωγή της σχολικής υγείας
- Αποτέλεσμα κοινές οικονομικές δεσμεύσεις και συμπληρωματικά κανονιστικά κείμενα
- Παράγοντες επιτυχίας:
 - Περιεχομενοποίηση των μοντέλων πολιτικής
 - Οικονομικές δεσμεύσεις
 - Οι πολιτικοί επιχειρηματίες στην ηγεσία των στελεχών και των τμημάτων
- Πρόκληση: Εξασφάλιση της βιωσιμότητας πέρα από τις πολιτικές αλλαγές



Συμβολή στην κοινωνική αλλαγή για την υγεία των εφήβων

Σύζευξη

- 1. ροή προβλημάτων
- 2. ροή λύσεων
- 3. πολιτική ροή



Παράθυρο
ευκαιρίας

(V. Ridde)



Συμβολή στην κοινωνική αλλαγή για την υγεία των εφήβων

1. Ροή προβλημάτων → συνηγορία
2. Λύση stream → προσφέροντας κατανοητές και ρεαλιστικές λύσεις
3. Πολιτική ροή → Ενίσχυση της σχέσης με τους φορείς χάραξης πολιτικής και τους βασικούς ενδιαφερόμενους.



Συμβολή στην κοινωνική αλλαγή για την υγεία των εφήβων

- 1. Ροή προβλημάτων → συνηγορία**
2. Λύση stream → προσφέροντας κατανοητές και ρεαλιστικές λύσεις
3. Πολιτική ροή → ενίσχυση της σχέσης με τους φορείς χάραξης πολιτικής

Η υγεία των εφήβων σήμερα

- Οι έφηβοι σήμερα μεγαλώνουν σε έναν κόσμο που αντιμετωπίζει πολλαπλές κρίσεις.
- Οι πιο περιθωριοποιημένοι και ευάλωτοι πλήττονται περισσότερο και παραμένουν τεράστιες ανισότητες στην υγεία, την εκπαίδευση, την ψυχική υγεία, τη φτώχεια και τους μετανάστες.
- Επιπτώσεις στην εκπαίδευση, τη σωματική, ψυχική και κοινωνική ανάπτυξη και ευημερία (τα στοιχεία δείχνουν ότι το 12-22% όλων των νέων κάτω των 18 ετών χρειάζονται υπηρεσίες ψυχολογικές, ψυχιατρικές ή ψυχοκοινωνικά προβλήματα)





ADOLESCENT MENTAL HEALTH IS A GROWING CONCERN ACROSS THE WHO EUROPEAN REGION

CHILD AND ADOLESCENT HEALTH IN THE WHO EUROPEAN REGION:
ADOLESCENT MENTAL HEALTH FACT SHEET



Adolescents today have poorer mental health than previous generations

- **Girls, older adolescents**, and those growing up in **low family affluence** report the worst mental health.
- **Suicide** is one of the top three leading causes of death among adolescents.
- Almost half of young people have **unmet needs** in mental health care in some countries of the Region.
- Quality of care for child and adolescent mental health is **inconsistent** across the WHO European Region.

WHY IS THIS IMPORTANT?

- Half of mental health disorders have their **onset** before or during adolescence.
- Mental illness can lead to **worse** educational outcomes, **increased** substance use, and **higher rates** of unemployment, debt, and social exclusion in adulthood.

SUCCESSFUL GOVERNANCE:

- Increases investment in mental health for adolescents at national and local level.
- Recognises and acts on the commercial determinants of mental health, in particular online industry influence.
- Ensures social and financial security, particularly for low-income households through multi-sectorial collaboration.
- Invests in adolescent friendly mental health services including counselling and psychosocial support in schools and youth centres.
- Implements life-skills, caregiver support and socioemotional learning programmes.
- Ensures Primary Health Care facilities are resourced to identify and manage adolescent mental health conditions.
- Improves the quality of adolescent mental health care across all levels of health provision aligned with the WHO European Quality Standards for Child and Adolescent Mental Health.

<https://www.who.int/europe/teams/policy-and-governance-for-health-through-the-life-course/child-and-adolescent-health-and-well-being-strategy--2025-2030>



HEALTH AND EDUCATION INEQUALITIES EXPAND FOR SCHOOL AGED CHILDREN DUE TO PANDEMIC CLOSURES

CHILD AND ADOLESCENT HEALTH IN THE WHO EUROPEAN REGION:
IMPACT OF COVID-19 ON EDUCATION FACT SHEET



Adolescents from less affluent families were more likely to report a negative impact on school performance than those from more affluent families.

- 27% of adolescents report a **negative impact** from COVID-19 on their school performance, varying from 16% to 40% across the WHO European Region.
- **School closures** in Europe for 2021/22 varied between countries from 0 to 341 days, with an average of 138 days.
- Student **performance and wellbeing** significantly declined over the course of the pandemic, more so for those in lower income countries.
- Younger children, those from disadvantaged backgrounds and those with physical or mental health conditions experienced the **most severe impacts** from the pandemic.

WHY IS THIS IMPORTANT?

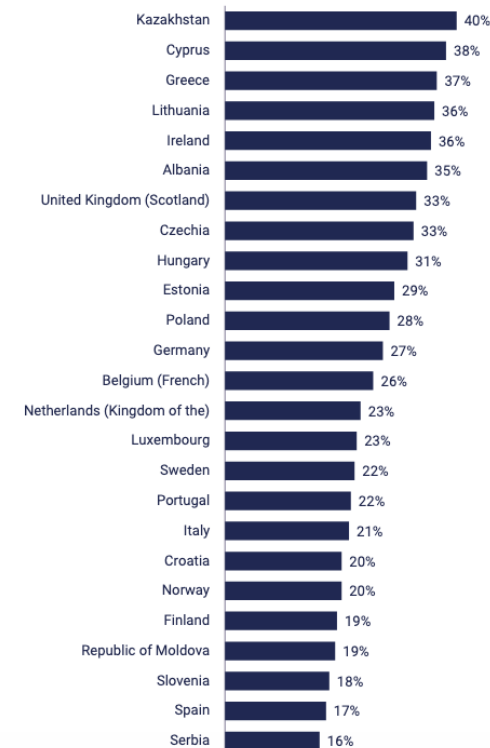
- Schooling **enhances people's livelihood** and reduces mortality risk.
- Closing schools has **expanded the existing attainment gap** and this will affect students' future adult lives.
- Learning from the impact of school closures is crucial to understanding its implications during future pandemics.

SUCCESSFUL GOVERNANCE:

- Seeks to understand the impact of school closures to inform about future thresholds for school closures in times of health crises.
- Invests in education to meet the academic and well-being needs of students.
- Provides enhanced targeted support to students from

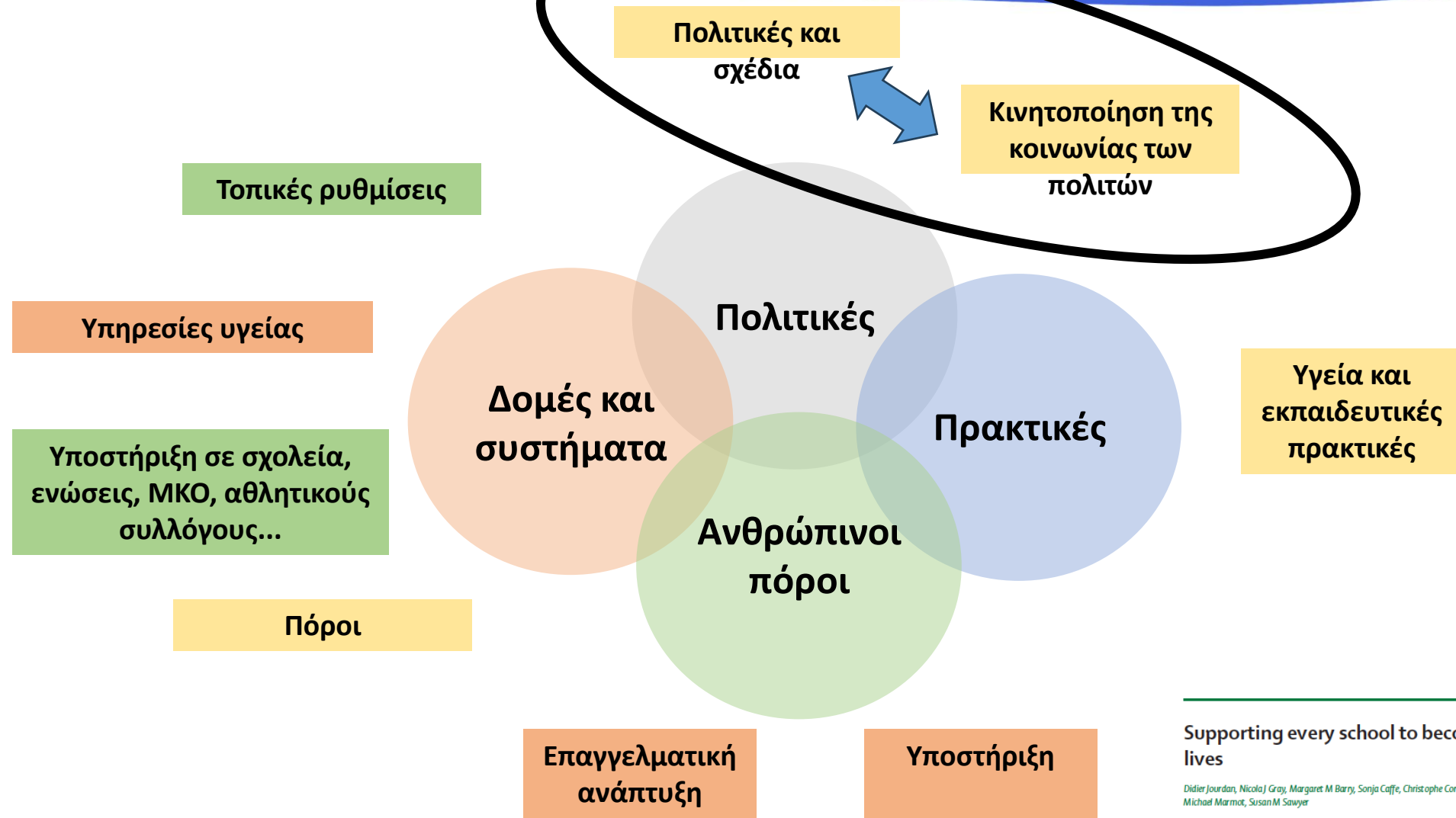
ADOLESCENTS' PERCEPTION OF COVID-19'S NEGATIVE IMPACT ON SCHOOL PERFORMANCE

PERCENTAGE REPORTING NEGATIVE EFFECTS, WHO EUROPEAN REGION, HBSC SURVEY 2021/2022



<https://www.who.int/europe/teams/policy-and-governance-for-health-through-the-life-course/child-and-adolescent-health-and-well-being-strategy--2025-2030>

Προσανατολισμός και υποστήριξη της κοινωνικής αλλαγής για την υγεία των



Supporting every school to become a foundation for healthy lives

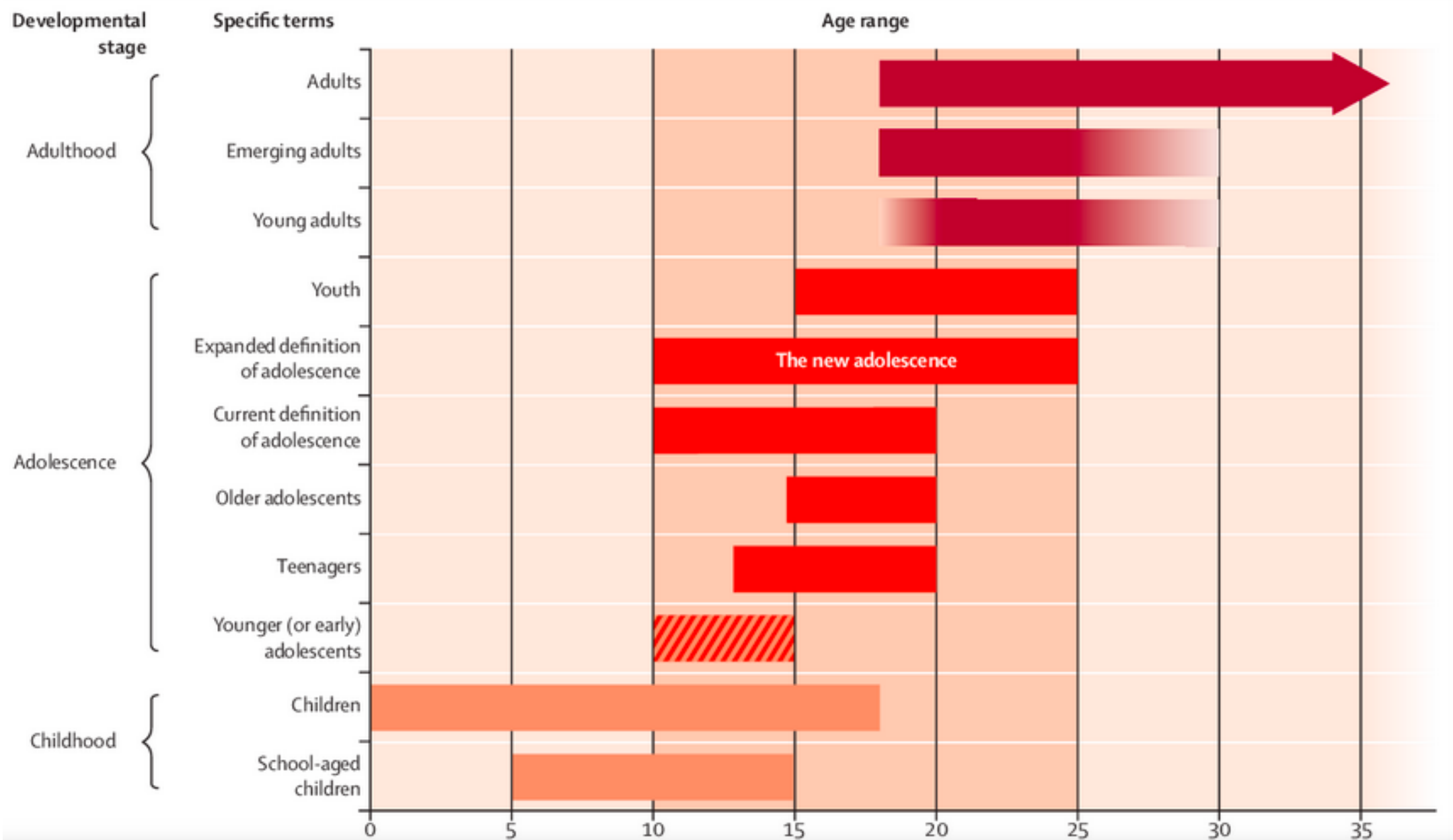
Didier Jourdan, Nicola J Gray, Margaret M Barry, Sonja Caffie, Christophe Cornu, Fatou Diagne, Fadi El Hage, Mychelle Y Farmer, Sean Slade, Michael Marmot, Susan M Sawyer



Συμβολή στην κοινωνική αλλαγή για την υγεία των εφήβων

1. Ροή προβλημάτων → συνηγορία
2. **Λύση stream** → προσφέροντας κατανοητές και ρεαλιστικές λύσεις
3. Πολιτική ροή → ενίσχυση της σχέσης με τους φορείς χάραξης πολιτικής

Μια αναπτυξιακά κατάλληλη προσέγγιση



Προσανατολισμός και υποστήριξη της κοινωνικής και περιβαλλοντικής αλλαγής

ΣΤΡΑΤΗΓΙΚΗ

Ένα σύνολο συντονισμένων διατομεακών δράσεων

που αποσκοπεί στον προσανατολισμό και την υποστήριξη της κοινωνικής και περιβαλλοντικής αλλαγής με σκοπό τη βελτίωση της υγείας για όλους και τη μείωση των ανισοτήτων στην υγεία.

- Ανάπτυξη ικανοτήτων
- Ανάπτυξη υπηρεσιών



Παγκόσμιο εγχειρίδιο έρευνας για την προαγωγή της υγείας 2023



INCREASING NUMBERS OF CHILDREN AND ADOLESCENTS LIVING WITH OVERWEIGHT OR OBESITY IN THE WHO EUROPEAN REGION

CHILD AND ADOLESCENT HEALTH IN THE WHO EUROPEAN REGION: OVERWEIGHT AND OBESITY FACT SHEET



One in three children age 5–9 and one in four adolescents are living with overweight or obesity

- The number of children living with overweight or obesity is **increasing** across the Region.
- More children from disadvantaged backgrounds are living with overweight or obesity than those from more affluent backgrounds.
- Boys are more likely to be living with overweight or obesity than girls.

WHY IS IT IMPORTANT?

- Obesity increases the risk of cardiovascular **disease**, type II diabetes, some cancers, and joint and movement problems.
- Obesity affects **mental** health by diminishing quality of life, affecting school performance, and lowering self-esteem.
- Obesity affects **social** health because it can lead to bullying, cause discrimination, and often results in social stigma.
- Obesity places a heavy burden on **society** because of its negative impact on physical, mental, and social health.
- Obesity is projected to **cost** the WHO European Region \$800 million USD annually by 2035.

SUCCESSFUL GOVERNANCE:

- Uses structural, fiscal, and regulatory action to create healthy food environments (e.g., marketing restrictions on unhealthy foods and drinks to children and taxes on sugar-sweetened drinks).
- Invests more in safe, accessible parks, playgrounds, and recreational facilities.
- Invests in the provision of obesity management services as part of universal health coverage.
- Increases funding for health-promoting schools, including access to healthy meals and more physical activity time in schools.
- Promotes and supports breastfeeding at home, in society, and in the workplace.
- Fosters collaboration across government and society, led by the health sector.
- Engages with children and adolescents to develop programmes, policies, and environments that are conducive to their healthy development.

<https://www.who.int/europe/teams/policy-and-governance-for-health-through-the-life-course/child-and-adolescent-health-and-well-being-strategy--2025-2030>

Σχεδιασμός αναπτυξιακά κατάλληλων πολιτικών

- Εφαρμογή του φακού της νεολαίας και των γενεών
- Υποστήριξη πρωτοβουλιών για τους νέους
- Επενδύστε στην ψυχική υγεία και την ευημερία των παιδιών και των νέων → εφηβικές κλινικές και ειδικές υπηρεσίες.
- Ανάπτυξη ανθεκτικότητας για την καλύτερη πρόληψη, αντιμετώπιση και προστασία των παιδιών και των νέων από κρίσεις.





Συμβολή στην κοινωνική αλλαγή για την υγεία των εφήβων

1. Ροή προβλημάτων → συνηγορία
2. Λύση stream → προσφέροντας κατανοητές και ρεαλιστικές λύσεις
3. Πολιτική ροή → **Ενίσχυση της σχέσης με τους φορείς χάραξης πολιτικής και τους βασικούς ενδιαφερόμενους.**

Συμβολή στην κοινωνική αλλαγή για την υγεία των εφήβων



Europe



Health topics ▾

Our work ▾

Newsroom ▾

Data ▾

Emergencies ▾

About us ▾

Home / Teams / Policy and Governance for Health through the Life Course / Child and Adolescent Health and Well-being Strategy, 2025–2030

← Policy and Governance for Health through the Life Course

Child and Adolescent Health and Well-being Strategy, 2025–2030

Child and Adolescent Health and Well-being Strategy

The WHO Regional Office for Europe and UNICEF Europe and Central Asia Regional Office are jointly developing a comprehensive strategy to address the unprecedented health challenges faced by children and adolescents across the Region's 53 Member States.

A generation at risk

The evidence demonstrates that urgent action is needed. Mental health affects 1 in 4 children under 18 years. One in 3 primary school children live with overweight or obesity. In some parts of our Region, newborn mortality rates are 28 times higher than in countries with the lowest rates. These challenges have been exacerbated by the COVID-19 pandemic, with reduced access to specialized health care, leaving many children and adolescents facing inadequate care.

Our commitment to change

Built on unprecedented consultation with youth themselves, alongside Member States and technical experts,



Υποστήριξη της υγείας των εφήβων
Βάλτε τους τροχούς της αλλαγής σε κίνηση

Συμβολή στην κοινωνική αλλαγή για την υγεία των εφήβων



Europe



Health topics ▾

Our work ▾

Newsroom ▾

Data ▾

Emergencies ▾

About us ▾

Home / Teams / Policy and Governance for Health through the Life Course / Child and Adolescent Health and Well-being Strategy, 2025–2030

← Policy and Governance for Health through the Life Course

Child and Adolescent Health and Well-being Strategy, 2025–2030

Child and Adolescent Health and Well-being Strategy

The WHO Regional Office for Europe and UNICEF Europe and Central Asia Regional Office are jointly developing a comprehensive strategy to address the unprecedented health challenges faced by children and adolescents across the Region's 53 Member States.

Βασισμένη σε πρωτοφανείς διαβουλεύσεις με τους ίδιους τους νέους, μαζί με τα κράτη μέλη και τους τεχνικούς εμπειρογνώμονες, η νέα αυτή στρατηγική παρέχει στις χώρες σαφείς στόχους και τεκμηριωμένες προσεγγίσεις για τη βελτίωση των αποτελεσμάτων στον τομέα της υγείας και τη μείωση των ανισοτήτων. Στόχος της είναι να διασφαλίσει ότι όλα τα παιδιά και οι έφηβοι έχουν πρόσβαση στη φροντίδα που χρειάζονται.

Υποστήριξη της υγείας των εφήβων

Βάλτε τους τροχούς της αλλαγής σε κίνηση





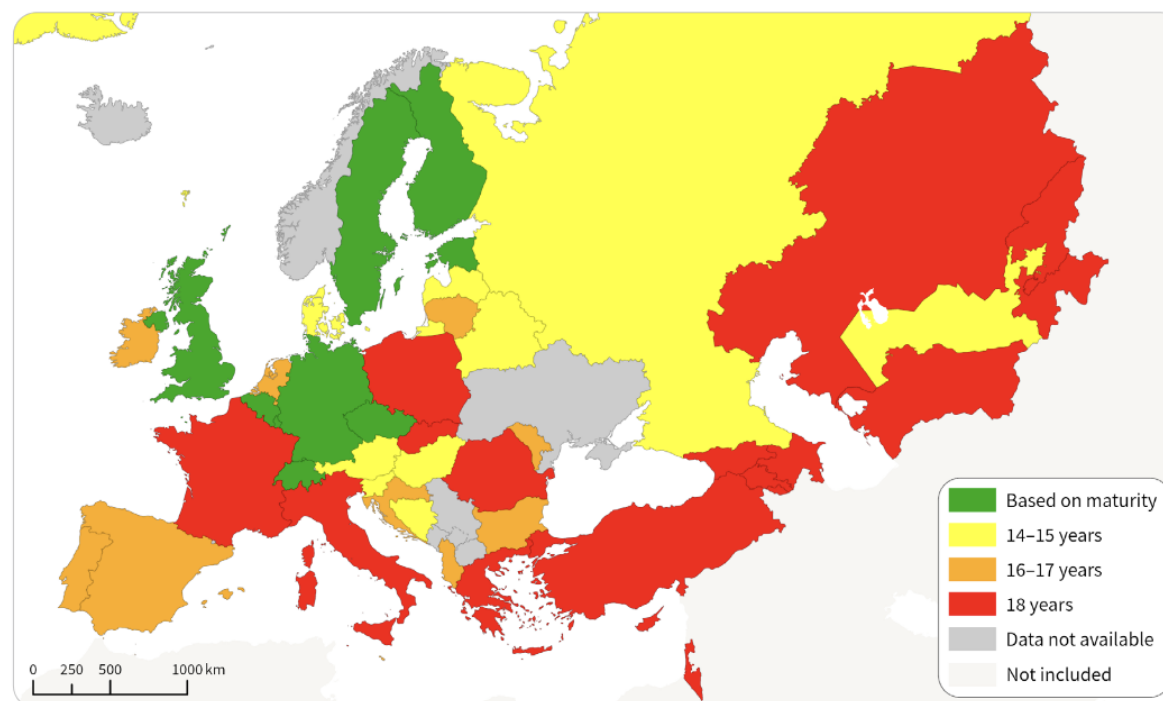
ADOLESCENTS CANNOT ACCESS HEALTH SERVICES BY THEMSELVES

CHILD AND ADOLESCENT HEALTH IN THE WHO EUROPEAN REGION:
PROVIDING SERVICES TO ADOLESCENTS FACT SHEET



Less than 25% of countries allow adolescents access to health services based on maturity without parental consent

AGE OF ADOLESCENT CONSENT FOR MEDICAL TREATMENTS IN THE WHO EUROPEAN REGION



© World Health Organization 2023

Source: adapted from Park et al. Child and adolescent health in Europe: Towards meeting the 2030 agenda. JoGH. 2023;13:04011 (<https://doi.org/10.7189/jogh.13.04011>, accessed: 23 July 2024). **CC BY 4.0**

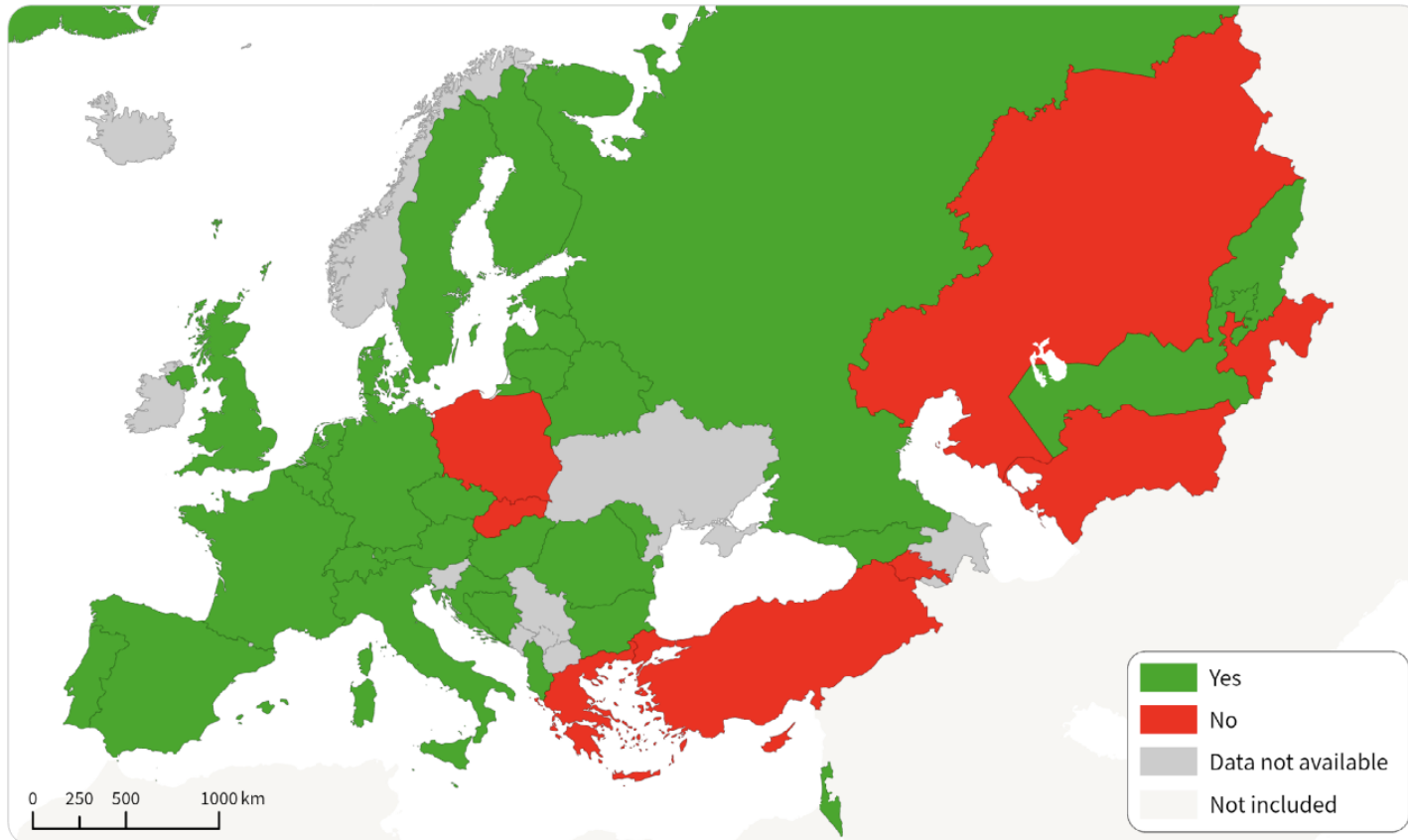
<https://www.who.int/europe/teams/policy-and-governance-for-health-through-the-life-course/child-and-adolescent-health-and-well-being-strategy--2025-2030>



ADOLESCENTS FACE BARRIERS IN ACCESSING SEXUAL AND REPRODUCTIVE HEALTH SERVICES

CHILD AND ADOLESCENT HEALTH IN THE WHO EUROPEAN REGION:
SEXUAL AND REPRODUCTIVE HEALTH FACT SHEET

ACCESS TO CONTRACEPTION UNDER 18 WITHOUT PARENTAL/LEGAL GUARDIAN CONSENT.....



© World Health Organization 2023

Source: adopted from Park et al. Child and adolescent health in Europe: Towards meeting the 2030 agenda. JoGH. 2023;13:04011 (<https://doi.org/10.7189/jogh.13.04011>, accessed: 23 July 2024). **CC BY 4.0**

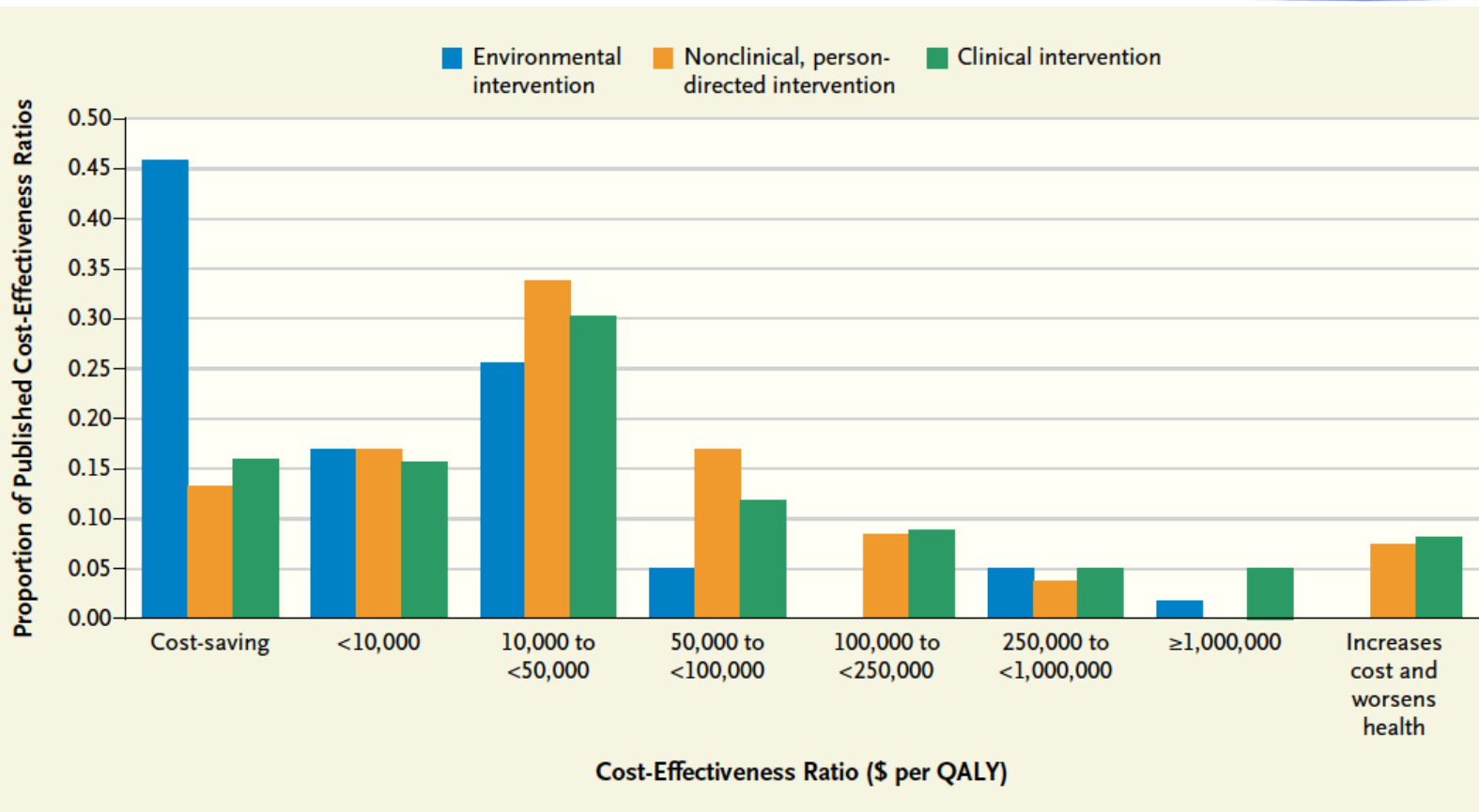
<https://www.who.int/europe/teams/policy-and-governance-for-health-through-the-life-course/child-and-adolescent-health-and-well-being-strategy--2025-2030>

Αποδοτικότητα και απόδοση της επένδυσης

Μετα-ανάλυση της
αποτελεσματικότητας των εφικτών,
αποδεκτών και βιώσιμων
προγραμμάτων.

- Η απόδοση της επένδυσης μέσω της αποφυγής των άμεσων δαπανών υγειονομικής περίθαλψης που σχετίζονται με τη θεραπεία και τη διαχείριση χρόνιων ασθενειών θα ήταν **824%** για τα ολοκληρωμένα προγράμματα, **465%** για τις παρεμβάσεις πολλαπλών συνιστωσών και **484%** για τις παρεμβάσεις τροποποίησης του προγράμματος σπουδών ΠΕ.
- Ενώ κάθε εξεταζόμενος τύπος παρέμβασης έδειξε ευνοϊκά οικονομικά οφέλη, τα προγράμματα **CSH** φάνηκε να είναι τα πιο αποδοτικά από πλευράς κόστους και να έχουν την υψηλότερη απόδοση επένδυσης.
- Ο πολλαπλασιαστικός αντίκτυπος της επένδυσης στη συνολική δραστηριότητα της κοινότητας μέχρι δύο χρόνια ήταν **5,07- 1,60** αποδίδεται στο σχολείο και **2,47** στην ευρύτερη κοινότητα

Αποδοτικότητα και απόδοση της επένδυσης

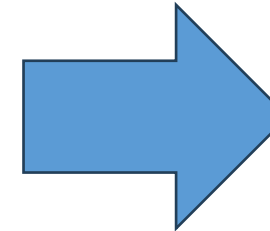




Συμβολή στην κοινωνική αλλαγή για την υγεία των εφήβων

Σύζευξη

- 1. ροή προβλημάτων
- 2. ροή λύσεων
- 3. πολιτική ροή



Παράθυρο
ευκαιρίας



— UNESCO CHAIR —
**Global Health
& Education**

Υποστήριξη της υγείας των εφήβων
Βάλτε τους τροχούς της αλλαγής σε κίνηση