

# Renforcer la santé communautaire pour combattre la pauvreté : une analyse à l'aune de projets communautaires au Bénin.

Atelier mondial de santé communautaire, 2024

**Ange-Marie Nicodème Esse**

*MSc. Promotion de la Santé*

*Cotonou, Bénin, Afrique*



# Situation sociale et sanitaire du Bénin

Population 13.035.000

Taux de pauvreté nationale 36,2%

Taux de chômage 2.4%

Niveau de sous-emploi 72%

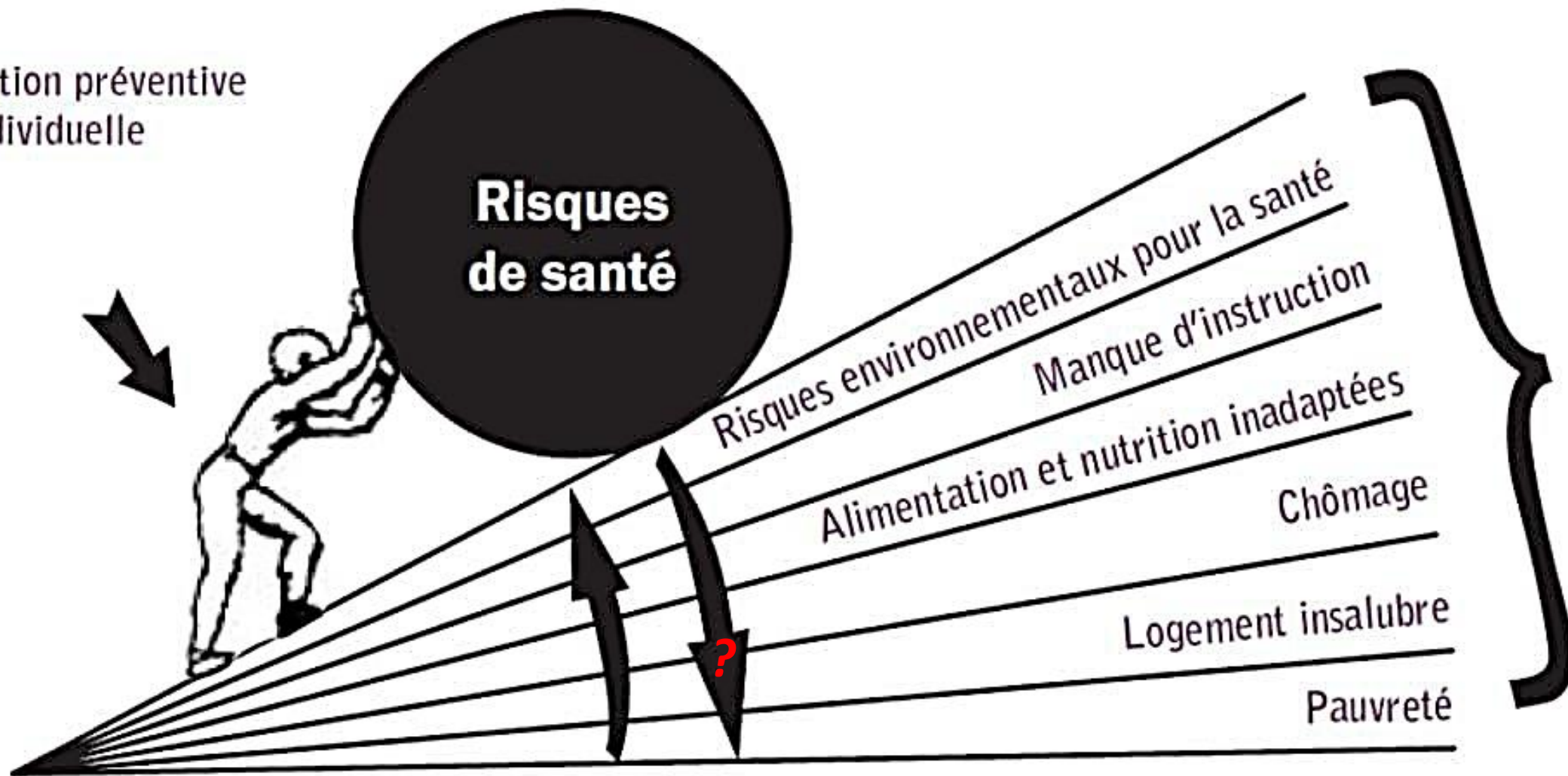
Espérance de vie à la naissance 61.2 ans

Principales causes de décès des enfants (0-5 ans) : Paludisme (33%), IRA (9.8%), Diarrhée (2,5%) et Anémie (5,2%). Le paludisme demeure la première cause de consultation (42,8% des cas) et d'hospitalisation (52,3% des cas) au Bénin.



Sources : ESDBV-2018; BM-2022;

Action préventive  
individuelle



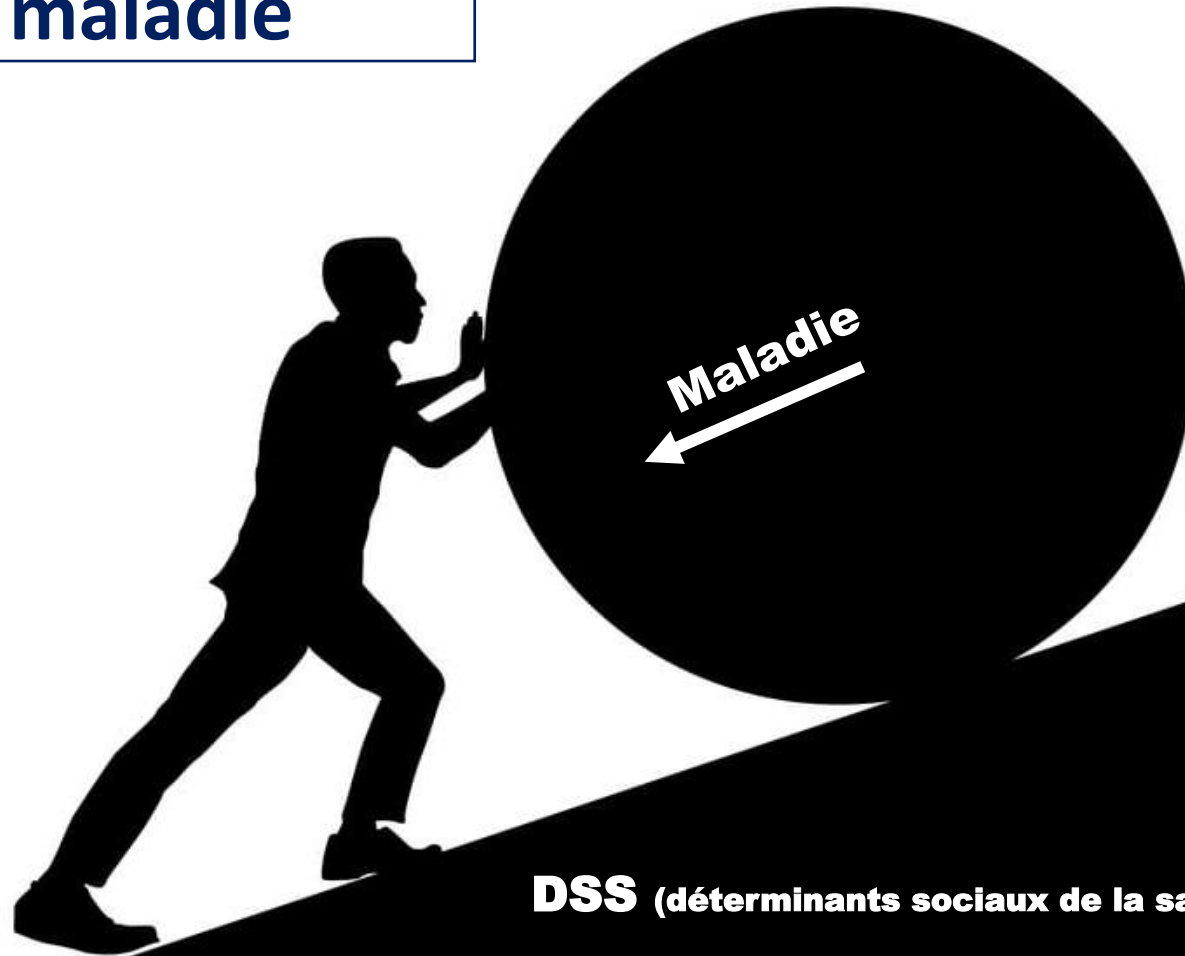
Source : d'après Making partners: Intersectoral action for health

***Plus l'écart ou l'angle d'inclinaison des éléments de base ( pauvreté,...) s'agrandit,  
plus les risques de santé sur l'individu s'accroissent.***

**Interventions  
médicales sur la  
maladie**

*Aggraver*

**Pauvreté**



**DSS (déterminants sociaux de la santé)**

*Réduire*

**Interventions de  
santé communautaire**

# Comment les projets ou initiatives au Bénin agissent sur les déterminants sociaux de la santé pour promouvoir la santé et réduire la pauvreté ?



# Interventions de santé communautaire au Bénin

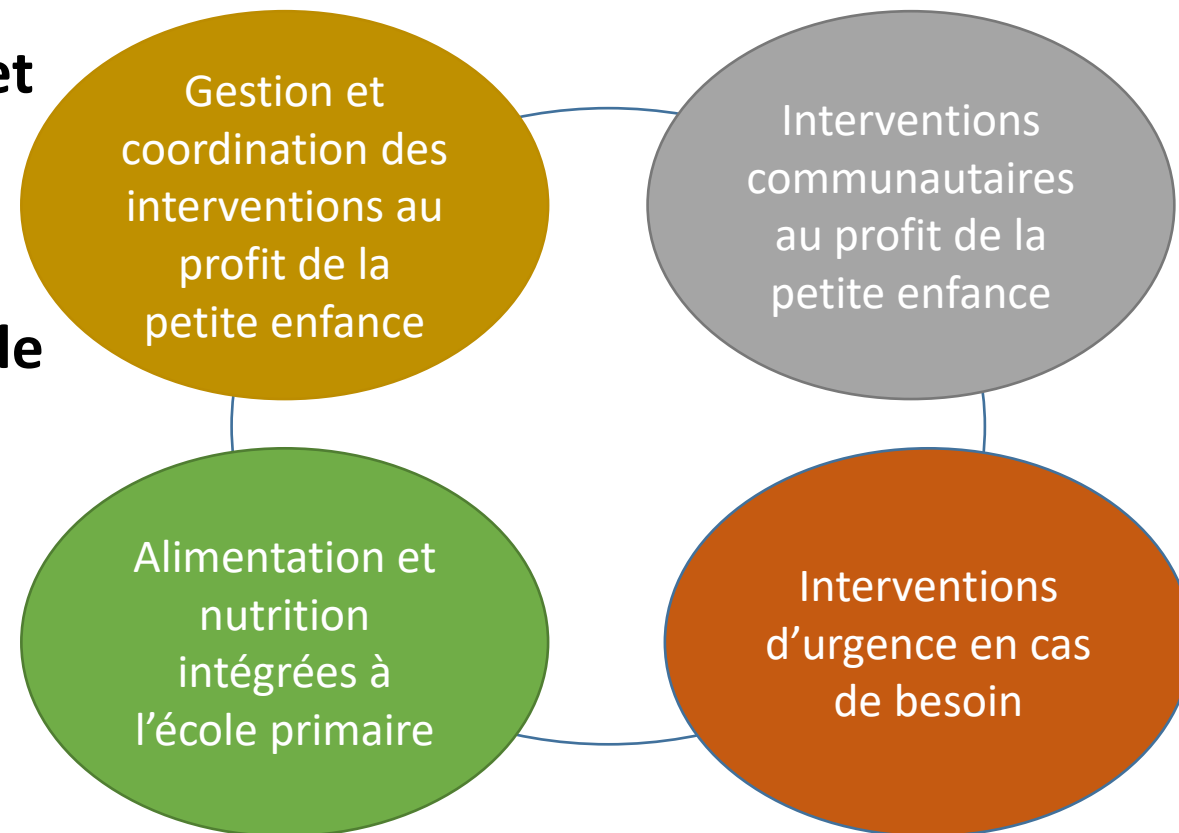
- **Projet de Nutrition, de Développement et de la Petite Enfance (PNDPE)**

Secrétariat Permanent du Conseil de l'Alimentation et de la Nutrition /Présidence de la République

## Quatre (04) composantes

- **Selon l'OMS (2021), une nutrition adéquate et un développement sain sont essentiels pour assurer la santé et le bien-être à long terme.**
- **Ce projet investit dans le capital humain dès le plus jeune âge pour prévenir certaines maladies à l'avenir.**

***Intersectorialité** : l'éducation, les affaires sociales, la santé, l'agriculture et la gouvernance locale.*



# Interventions de santé communautaire au Bénin

PNDPE en évaluation Endline, actuellement, ce projet a contribué à la réduction des **risques de maladie** liés à la malnutrition, à la mauvaise petite enfance,... et par conséquent faciliter l'accumulation de la richesse par les communautés et sortir de la pauvreté.



Indicateurs	Cible Fin Projet
<b>Interventions à base communautaire pour la petite enfance</b>	
Communes ayant adopté une stratégie avancée pour fournir des services prénatals et postnatals à base communautaire (Nombre)	20
Espaces communautaires fonctionnels pour l'apprentissage et le jeu des enfants (Nombre)	75
Personnes ayant reçu des services essentiels de santé, de nutrition et de population (PNH) (CRI, Nombre)	1 000 000
Nombre de femmes et d'enfants ayant bénéficié de services de nutrition de base (CRI, Nombre)	1 000 000
Ménages avec enfants de 0 à 5 ans avec un point de lavage des mains à l'eau et au savon (Nombre)	70 000

*Source : SP/CAN, 2021*

# Interventions de santé communautaire au Bénin

## • Projet de Lucky Iron Fish / Care Benin/Togo

Améliorer la santé du plus grand nombre en luttant contre les carences en fer.



Depuis 2016, Lucky Iron Fish a impacté plus de 240 000 personnes dans plus de 20 pays dont le Bénin (8 000 familles)

## Agissons ensemble pour une Cause

Comment pouvons-nous résoudre le plus grand défi en matière de micronutriments – la carence en fer ?

### Objectifs de l'atelier

Rassembler plusieurs parties prenantes et partenaires pour :



- Mieux comprendre les facteurs qui influencent le succès des interventions pour le traitement et la prévention de la carence en fer et de l'anémie ferriprive
- Cartographier un système co-conçu pour améliorer la santé familiale grâce au traitement et à la prévention de la CF/ACF

### Participants

1 catalyseurs de recherche	7 ministères du gouvernement	4 experts en santé publique & médicaux	11 chercheurs en santé	Réunion nationale: 5 Oct, 2023 Cotonou, Bénin
4 ONGs	2 représentants de l'ambassade	6 entreprises sociales/sociétés	3 spécialistes Par expérience	

### Idées émergentes

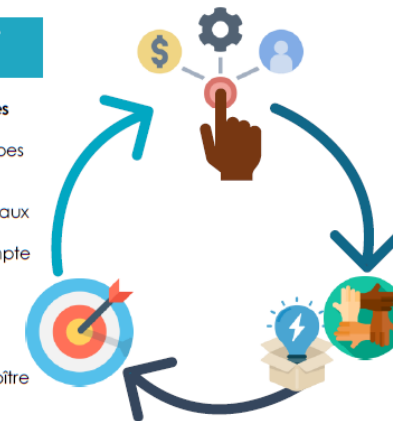
#### 1. Intention, priorités et objectifs

Des interventions nutritionnelles accessibles pour toutes les communautés et toutes les étapes de la vie

Des chances égales d'accéder aux interventions pour toutes les communautés, qui tiennent compte des normes sociales et des croyances religieuses.

Promouvoir l'éducation sur l'utilisation du poisson et des aliments riches en fer pour accroître l'utilisation

Élaborer une feuille de route durable pour mettre en œuvre une intervention accessible pour traiter et prévenir la carence en fer



#### 2. Ressources nécessaires à la réalisation des priorités

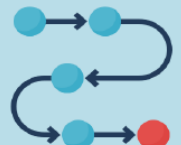
- Ressources financière
- Ressources humaines
- Ressources pour la promotion des connaissances
- Politique et protocoles

#### 3. Activités/produits qui peuvent soutenir les objectifs

- Engagement des principales parties prenantes envers la cause
- Coordination entre les secteurs pour déployer une approche cohérente
- Engagement des dirigeants communautaires et des secteurs de la santé à défendre la cause du poisson
- Synthétiser et diffuser des données probantes pour soutenir les futurs programmes de nutrition

### PROCHAINE ETAPES

- Analyse des discussions de l'atelier et des réunions d'engagement communautaire
- Rédaction des feuilles de route à partager avec les participants dans le but d'élaborer collectivement un plan de mise en œuvre
- Recherche de ressources pour financer des activités futures visant à améliorer la nutrition et à réduire la ID/IDA au Bénin



Apprendre plus: [www.beninw/outirondeficiency.com](http://www.beninw/outirondeficiency.com)

Icons from Flaticon

© Wilding-Davies & Connor (2023) doi: 10.5281/zenodo.10127354



# Interventions de santé communautaire au Bénin

- **Projet de Lucky Iron Fish / Care Benin/Togo**

La prévention de la carence en fer pour éviter l'anémie permet de :

- réduire les risques de complications de santé associées, **moins de dépenses médicales;**
- Accroître la productivité au travail et **plus de revenus;**
- Avoir une **meilleure santé,** surtout les enfants, les filles en âge de procréer et les femmes.

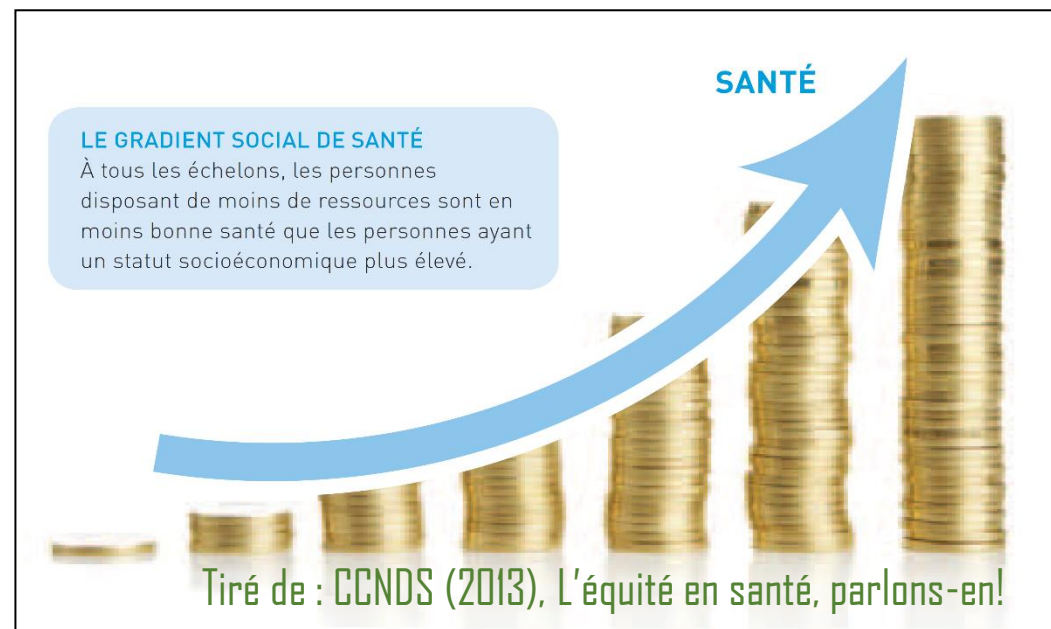


# Interventions de santé communautaire au Bénin

- **Projet Benin Business « BeniBiz » / TechnoServe**

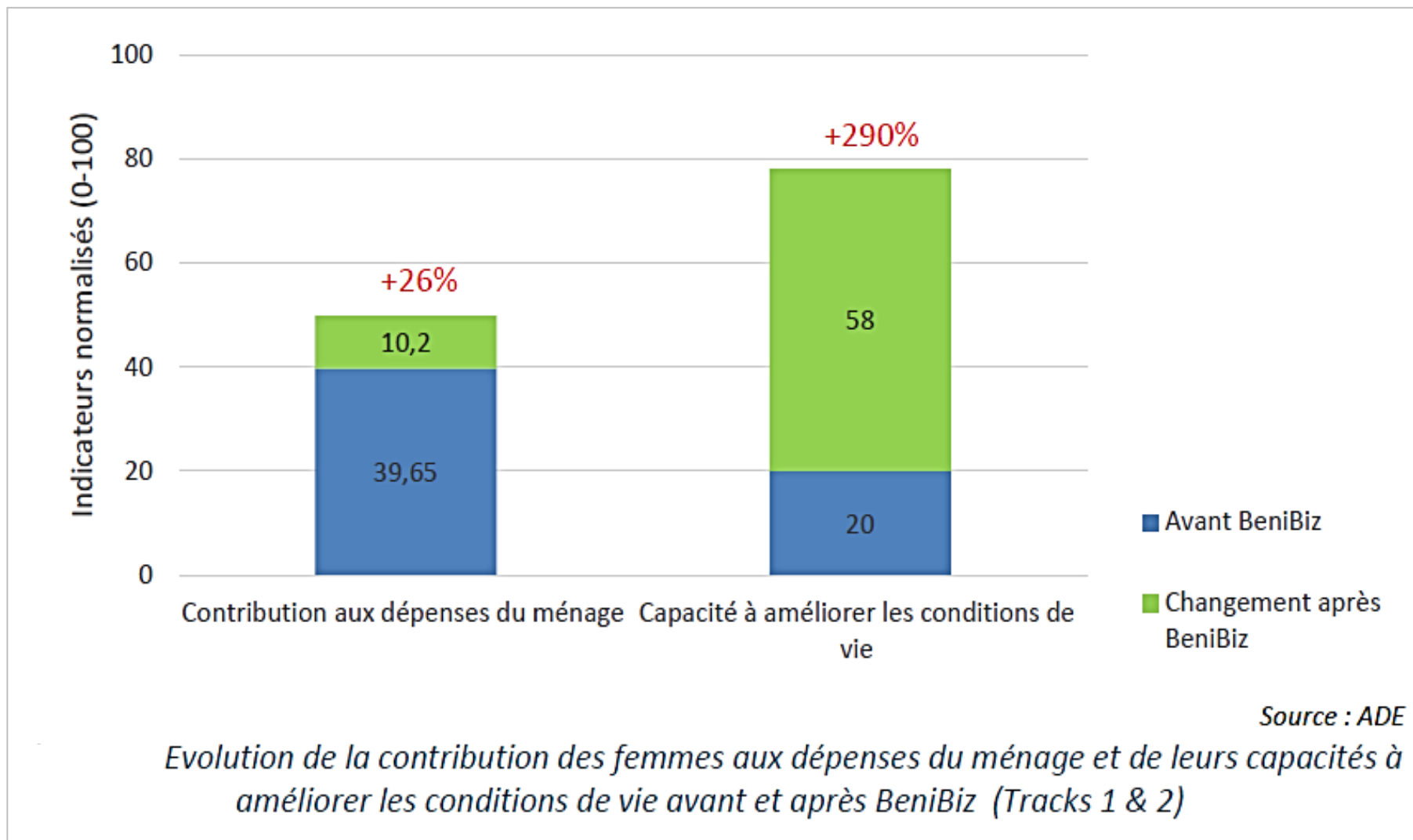
- ✓ Accélération de la croissance des entreprises formelles et/ou informelles des femmes/jeunes
- ✓ Réduction du chômage des jeunes, et renforcement de l'autonomie économique des femmes;
- ✓ Augmentation de l'apport alimentaire nutritionnel
- ✓ Réduction de la pauvreté et l'insécurité alimentaire.

*L'autonomisation économique des femmes est étroitement liée à de meilleurs résultats en matière de santé, d'éducation etc. (PNUD, 2022)*



# Interventions de santé communautaire au Bénin

- **Projet BeniBiz/TechnoServe (2018 à mi 2022)**



**Track 1 : 2250 jeunes entrepreneurs - dont 54,6% de femmes**

**Track 2 : 697 petites et moyennes entreprises**

**Track 3 : NutriBiz pour distribuer des produits de base et nutritionnels aux populations de la base de la pyramide.**

# Interventions de santé communautaire au Bénin

- Projet «Know NTDs and Act » / Health Access Initiative-HAI

Connaitre les Maladies Tropicales Négligées et Agir, vise à :

- ❑ Informer les communautés sur les causes et symptômes des MTN;
- ❑ Apprendre aux communautés à reconnaître les cas de MTN et référer pour une prise en charge précoce et adéquate;

- Plaidoyer pour l'accès à l'eau potable et autres services essentiels;
- Activisme sur les médias pour rendre plus efficace et effective les politiques de lutte contre les MTN de manière équitable.



# Interventions de santé communautaire au Bénin

- **Projet ARCH (Assurance pour le Renforcement du Capital Humain)**

Le volet assurance-maladie dudit projet supporte totalement les frais liés à la prise en charge sanitaire pour des prestations et 22 affections... pendant trois ans, *Agence Nationale de Protection Sociale.*

Ce projet vise à soulager **180 000** pauvres extrêmes des dépenses sanitaires qui limitent leur accès aux soins de santé de qualité (*assurer la CSU*) et éviter les dettes qui maintiennent les PE dans le piège de la pauvreté.



# Interventions de santé communautaire au Bénin

L'**action** sur *l'autonomisation économique, l'amélioration des conditions de vie, la nutrition et la petite enfance, la prévention de certaines pathologies, la couverture sanitaire universelle par assurance maladie aux PE, l'éducation,...*

permet aux ménages d'accumuler des richesses et de réduire leurs dépenses liées à la santé. Ainsi, ces initiatives au Bénin contribuent à briser le cycle de la pauvreté et à créer des communautés plus résilientes et prospères sur le long terme.

La **santé communautaire** devient un levier puissant pour réduire la **pauvreté** de manière équitable et durable.

**Merci pour votre attention !**

---

